

Doppelpfändung

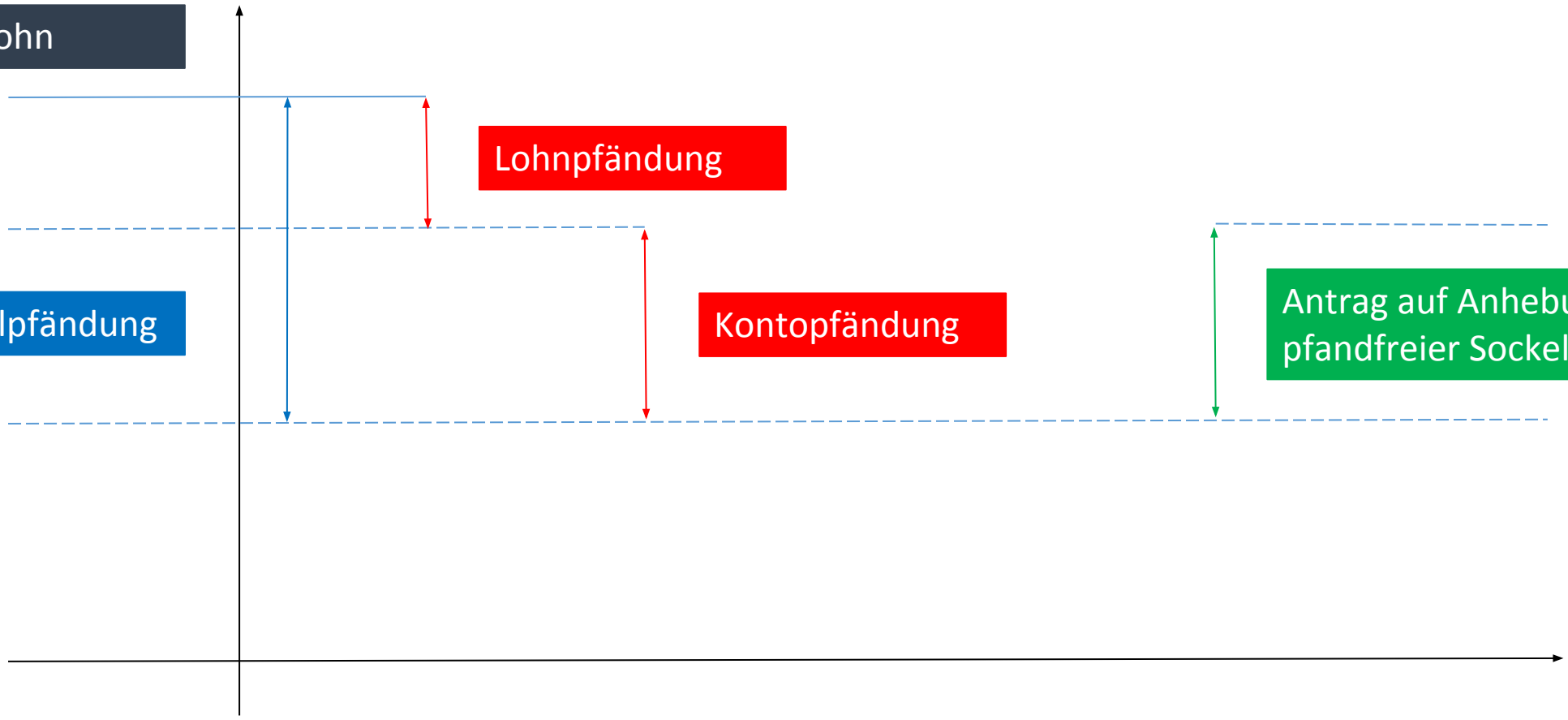
Nettolohn

Lohnpfändung

Doppelpfändung

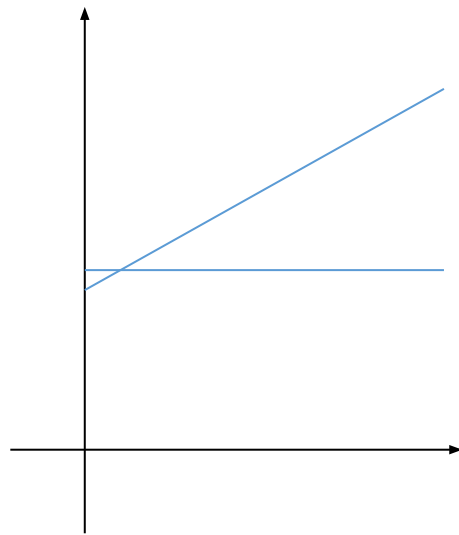
Kontopfändung

Antrag auf Anhebung
pfandfreier Sockelbetrag

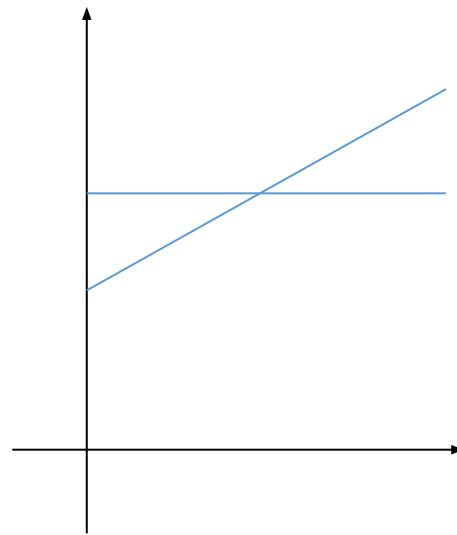


Doppelpfändung

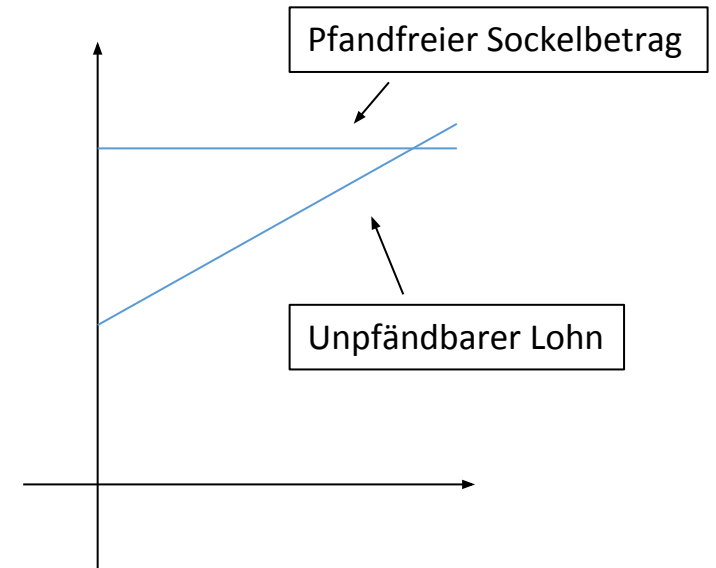
Doppelpfändung tritt meistens auf bei **hohem Einkommen** und **wenigen Unterhaltspflichten**



0 Unterhaltspflichten



1 Unterhaltspflicht



2 Unterhaltspflichten

Doppelpfändung

Was ist zu tun?

Beim zuständigen **Vollstreckungsgericht**

Antrag auf Anhebung pfandfreien Sockelbetrag stellen

Zuständig ist

- a) vor Eröffnung Insolvenzverfahren: Amtsgericht, das die Vollstreckung ausgesprochen hat
- b) nach Eröffnung Insolvenzverfahren: „Insolvenzgericht“